

天津建工科技有限公司

CONSTRUCTION
TECHNOLOGY





CORPORATE CULTURE



- 企业愿景

融合多元产业的建筑商



- 战略定位

打造科技集成的建筑航母



- 企业使命

装配建造 智慧生活



- 核心价值观

匠心筑精品 合作创未来

CONTENTS

目录

01 关于我们 About Us

企业简介	Company Profile	03
企业资质	Qualification	04
企业荣誉	Honor	05
经营范围	Business Scope	06

02 科技布局 Technology Layout

工程板块	Engineering Sector	08
产品板块	Product Sector	09
研发创新	R&D Innovation	09
技术咨询	Technology Consulting	09

03 企业业绩 Performance

EPC工程总承包	Engineering Procurement Construction	11
钢结构工程	Steel Structure Engineering	13
绿建环保工程	Green Construction Environmental Protection Engineering	34
产业化建筑	Industrialized Building	36
科技产品	Technology Products	37
技术输出	Technical Output	40
企业业绩	Enterprise Performance	41

PART 1

ONE

关于我们
ABOUT US



关于我们
ABOUT US

TIANJIN CONSTRUCTION
TECHNOLOGY



绿地控股成员企业
Member Greenland Group

COMPANY PROFILE

企业简介



资质
Qualifications

9 + 项

一二级建造师
Construction division

36 + 人

天津建工科技有限公司是天津建工集团二级子公司。注册资本金 1.55 亿元，拥有施工总承包、市政公用工程总承包、钢结构工程专业承包，建筑装饰装修工程专业承包、建筑机电安装工程专业承包、环保工程专业承包等资质，是以 EPC 施工总承包、建筑科技研发、钢结构制造为一体的产业化建筑施工企业。

公司通过质量、环境、职业健康安全管理体系认证，拥有实力雄厚的软硬件设备和专业管理团队，一、二级建造师占比 30%，本科以上学历占比 61%，中、高级职称占比 42%，获得多项发明专利、实用新型专利、国家级和市级工法。团队多次荣获中国建筑工程鲁班奖、中国土木工程詹天佑奖、中国钢结构金奖、安装之星、海河杯等国家和省部级奖项。

公司先后完成了一大批包括体育场馆、超高层建筑、市政桥梁等有影响的公用建筑和装配式建筑，是住建部首批认定的国家装配式建筑产业基地及 2021-2023 年集成房屋应急重点企业。

QUALIFICATION

企业资质



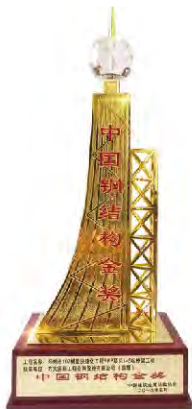
- 📄 建筑工程施工总承包贰级
- 📄 市政公用工程总承包叁级
- 📄 钢结构工程专业承包壹级
- 📄 建筑装饰装修工程专业承包壹级
- 📄 建筑机电安装工程专业承包叁级
- 📄 环保工程专业承包叁级
- 📄 消防设施工程专业承包贰级
- 📄 防水防腐保温工程专业承包贰级
- 📄 施工劳务不分等级

HONOR

企业荣誉



○
A



○
B



○
C



○
D

A 中国建设工程鲁班奖

- 🏆 万丽天津宾馆
- 🏆 上海烟草(集团)公司天津卷烟厂
- 🏆 空客A320系列飞机中国总装线厂房
- 🏆 天津奥林匹克中心体育场
- 🏆 天津市文化中心图书馆
- 🏆 天津开发区外商投资服务中心
- 🏆 天津钢管公司第二套钢管轧机
- 🏆 空客A330宽体飞机完成和交付中心定制厂房

B 中国钢结构金奖

- 🏆 安平县文化体育活动中心
- 🏆 天津市文化中心图书馆
- 🏆 天津市东丽体育中心
- 🏆 天津市泰安道五号院
- 🏆 庞巴迪一期钢结构工程
- 🏆 空客A330宽体飞机100号完成中心
- 🏆 霍元甲武术馆钢结构工程
- 🏆 空客A330宽体飞机114号喷漆机库
- 🏆 环渤海(滨海)名家居购物中心

C 中国安装工程优质奖

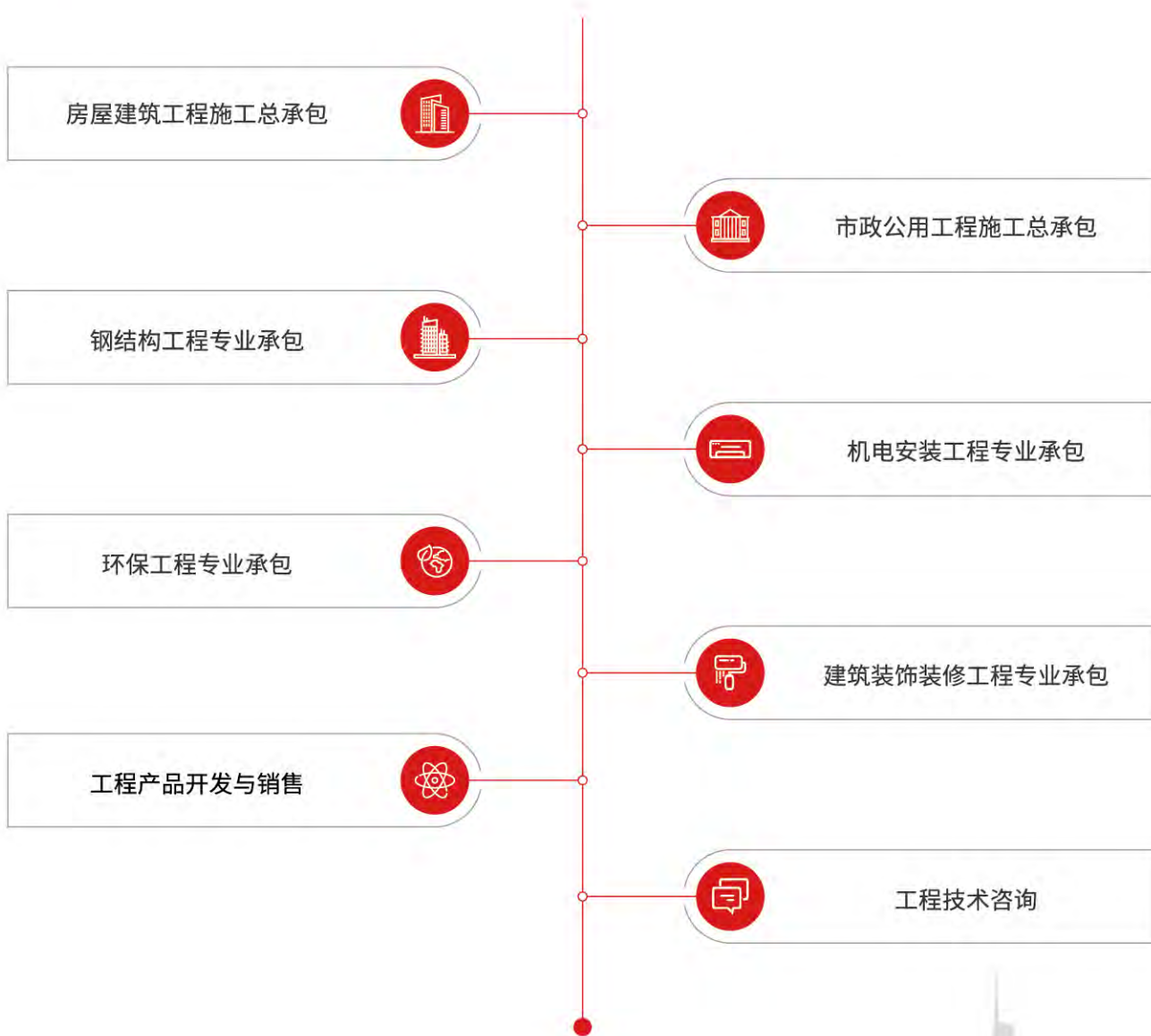
- 🏆 空客A320系列飞机中国总装线钢结构安装工程
- 🏆 天津市文化中心图书馆安装工程

D 中国土木工程(詹天佑)大奖

- 🏆 天津奥林匹克中心体育场
- 🏆 天津市文化中心图书馆

BUSINESS SCOPE

经营范围





科技布局
TECHNOLOGY LAYOUT

TIANJIN CONSTRUCTION
TECHNOLOGY



绿地控股成员企业
Member Greenland Group

TWVO

PART 2

科技布局

TECHNOLOGY LAYOUT

ENGINEERING SECTOR

工程板块

EPC 工程总承包

Engineering Procurement Construction

公司致力于多行业的专业设计与施工技术融合，形成成套技术，为社会提供高性价比的工程总承包服务。



钢结构一体化施工

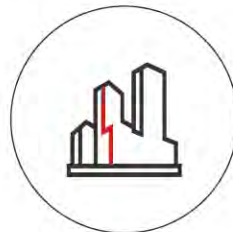
Integrated Steel Structure Construction

公司以钢结构工程为主体，向不同领域不同专业延伸，提供方案策划、设计、详图、加工制作、方案论证、施工组织及后期检测等一体化、全产业链的工程服务。

住宅产业化

Housing Industrialization

天津建工科技有限公司作为首批国家级装配式建筑产业基地，以装配的方式、集成的态度，优选适用于建筑布局的装配式结构体系，利用成套的装配式施工技术“制造”精品建筑。



绿建施工

Green Construction

以“绿色”建造理念引领建筑产业技术发展，让运用科技创新技术的建筑，令生活健康、环保、高质、高效。

环保项目

Environmental Protection Project

公司致力于垃圾处理、河道整治、土壤治理、污水净化等环保类项目施工技术的研发与应用，以多专业融合为平台打造环保项目的装配式施工技术产业。





PRODUCT SECTOR

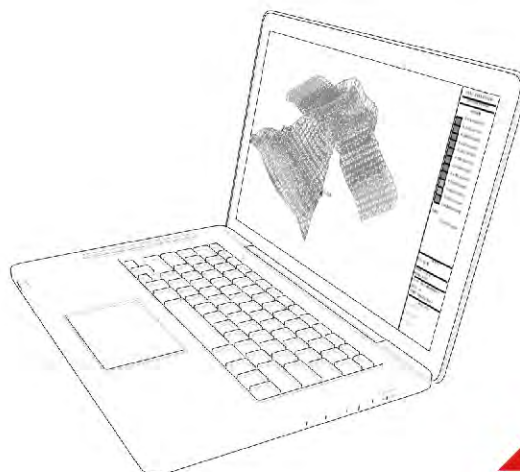
产品板块

以多专业跨界融合理念为基础，运用工业化、产业化、集成化的科学技术，打造适用于建筑施工各领域的专业及其配套产品。

R & D INNOVATION

研发创新

以产学研相结合为手段，采用各专业技术互补融入的方式，对建筑设计施工技术与方法以及建筑产品进行研发并孵化落地。



TECHNOLOGY CONSULTING

技术咨询

依托自身在建筑领域的信息和专业优势，运用施工全过程状态及应力分析技术、BIM 技术、施工过程模拟技术、空间结构及复杂结构施工分析技术等专业技术，为业主和施工单位提供全生命周期、全产业链的决策咨询和方案优化服务。

PART 3

THREE



企业业绩
ENTERPRISE PERFORMANCE

天峻建设
TIANJUN CONSTRUCTION
TECHNOLOGY



绿地控股成员企业
Member Greenland Group

企业业绩

ENTERPRISE PERFORMANCE

ENGINEERING PROCUREMENT CONSTRUCTION

EPC工程总承包

01 / 塞班岛酒店

塞班岛旅游度假酒店是集住宿、餐饮、娱乐为一体的五星级度假酒店，位于西太平洋北马里亚群岛中的塞班岛上。主体工程包括娱乐大厦、主楼、南部酒店、北部酒店、别墅区及整体绿化配套设施。



02 / 济南市商河县国家农业科技园区服务中心 花卉分拣组装中心项目

该工程为政府采购项目，采用绿色建筑二星级标准，建筑面积约 19500 平方米，整体形象取意“蝴蝶”，采用钢结构装配式结构体系，为商河地标性建筑。



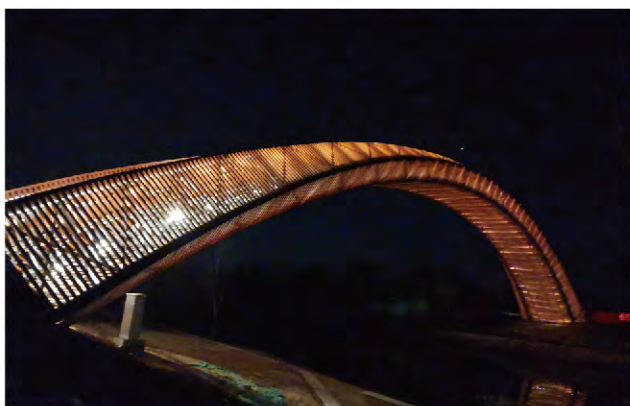
STEEL STRUCTURE ENGINEERING

钢结构工程

A 市政类

01 / 牯牛河综合治理工程项目1、3、4#景观桥

牯牛河位于河北省霸州市，其提升改造综合治理工程是雄安新区整体规划的重要组成部分。1#景观桥为钢桁架单拱桥形式，3#景观桥为钢箱拱桥，4#景观桥采用箱型钢桁架结构。



02 / 北京地铁6号线二期18标东小营车辆段

北京地铁6号线东小营站位于北京市通州区，是6号线东端终点站，东小营车辆段综合利用建设二次规划设计，大盖施工区主体采用型钢混凝土结构及钢板墙混凝土结构。

规划用地面积约
34.2 公顷

施工建筑面积约
16.5 万m²

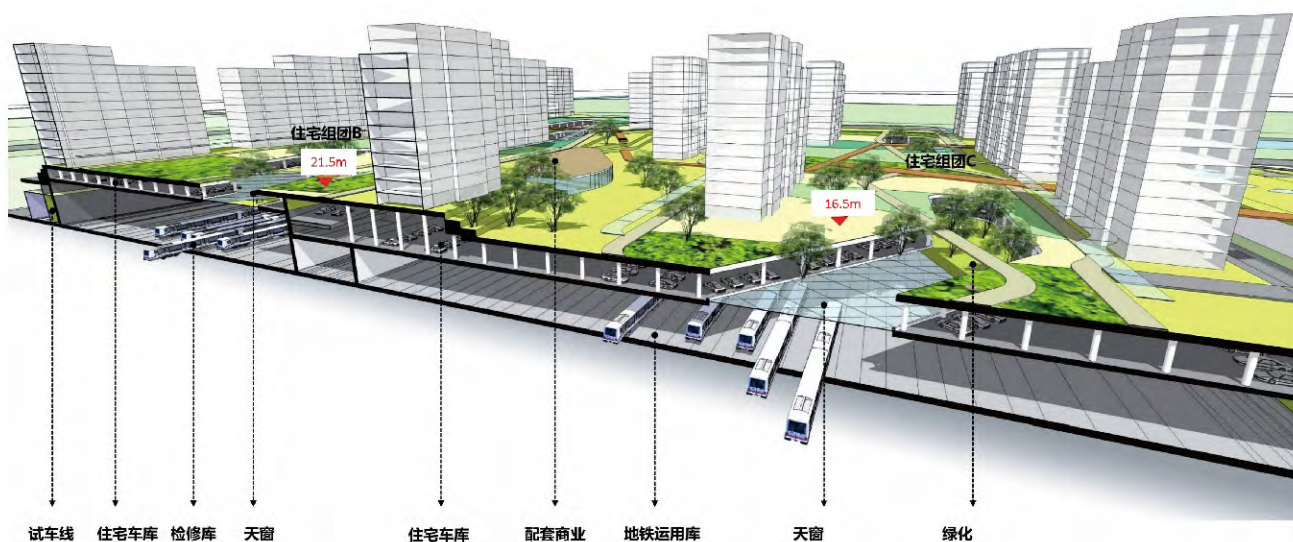


03 / 北京地铁17号线21标段钢结构工程

工程位于北京市昌平区，项目整体用地面积 35 公顷，建筑面积 31.71 万平方米，包含运用库、联合检修库等 16 个单体建筑。该车辆段建成后，将成为集保养、检修、通信于一体的地铁车辆“4S”店。

整体用地面积
35 公顷

建筑面积
31.71 万m²



04 / 空港经济区二期生态防护林(城市绿廊)项目一期工程

工程正对京津塘高速空港经济区出口,主体采用钢板焊接而成,祥云部分采用不锈钢板工艺,表面采用氟碳喷涂工艺。



05 / 天津北辰经济技术开发区标志门工程

工程位于天津九园公路与京津公路交口,跨度 70 米,最大高度 25.5 米。





06 / 天津港 七号门区

该门区位于开发区东海路与七号路交口,是全国港口行业最大的卡子门,为双向18车道,跨度超过100米。

07 / 天津医大总医院过街 天桥

工程位于繁华的天津市中心区,连接天津医科大学总医院外科大楼与交通道路对面的第一住院部,在不断交的情况下,科学组织运输吊装,一次性安装到位。



08 / 石家庄二环路桥

石家庄南二环建华大街—翟营大街—谈固南大街高架桥梁,是石家庄城市双层快速环线上的重要桥梁,结构全长1730m,采用叠合梁和简支预应力T梁结构。



09 / 新津杨公路一号人行天桥桥梁工程

工程位于天津市西青区，一号人行天桥为钢结构双塔悬索桥。

10 / 新津杨公路二号人行天桥桥梁工程

工程位于天津市西青区，二号人行天桥为四跨连续钢箱梁桥。



11 / 大张屯互通式立交南运河桥

工程位于天津市静海区，主桥部分系京沪高速公路跨越南运河而设置的一座主线上跨大桥。

B 公建场馆类

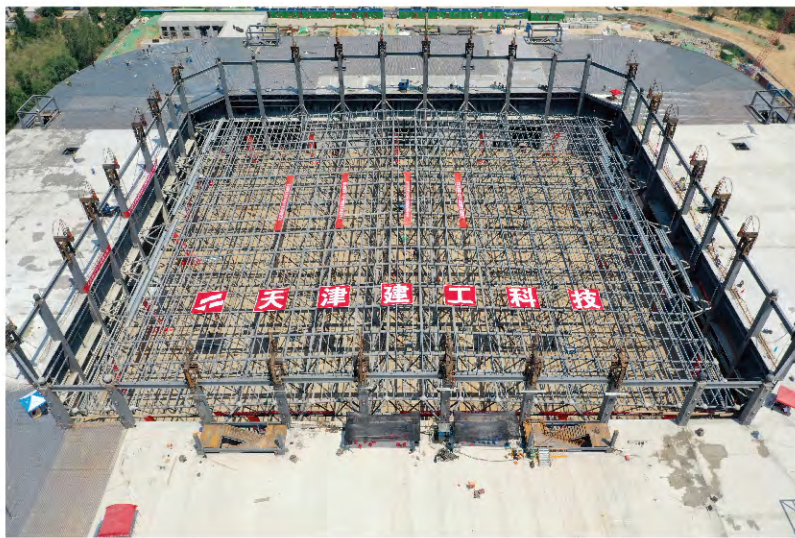
01 / 安平文化体育活动中心

工程位于河北省衡水市安平县，建筑面积4万平方米，项目整体为装配式公建场馆，中央屋盖采用100m×100m空间正交网格管桁架结构体系，是安平县打造“中国马城”的重要文化公共建筑。

建筑面积

4 万m²

中国钢结构金奖



02 / 安国国际会展中心

总建筑面积

3.5 万m²

工程位于河北省安国市，展馆由三个展厅及一个门厅组成，单个展厅跨度约为 60 米，长约 150 米。



03 / 天津市滨海新区妇女儿童医院生态城院区

建筑面积 63000 平方米，地下框架结构，地上高层部分为钢结构，多层部分为部分装配式混凝土框架结构，共 15 层，总高度 55.39m，地下深度 10m，跨度 17.6m。

04 / 中新天津生态城中福、中加地块第二幼儿园项目

项目坐落于天津滨海新区中新生态城，建筑面积 6523 平米，主体为钢结构装配式。

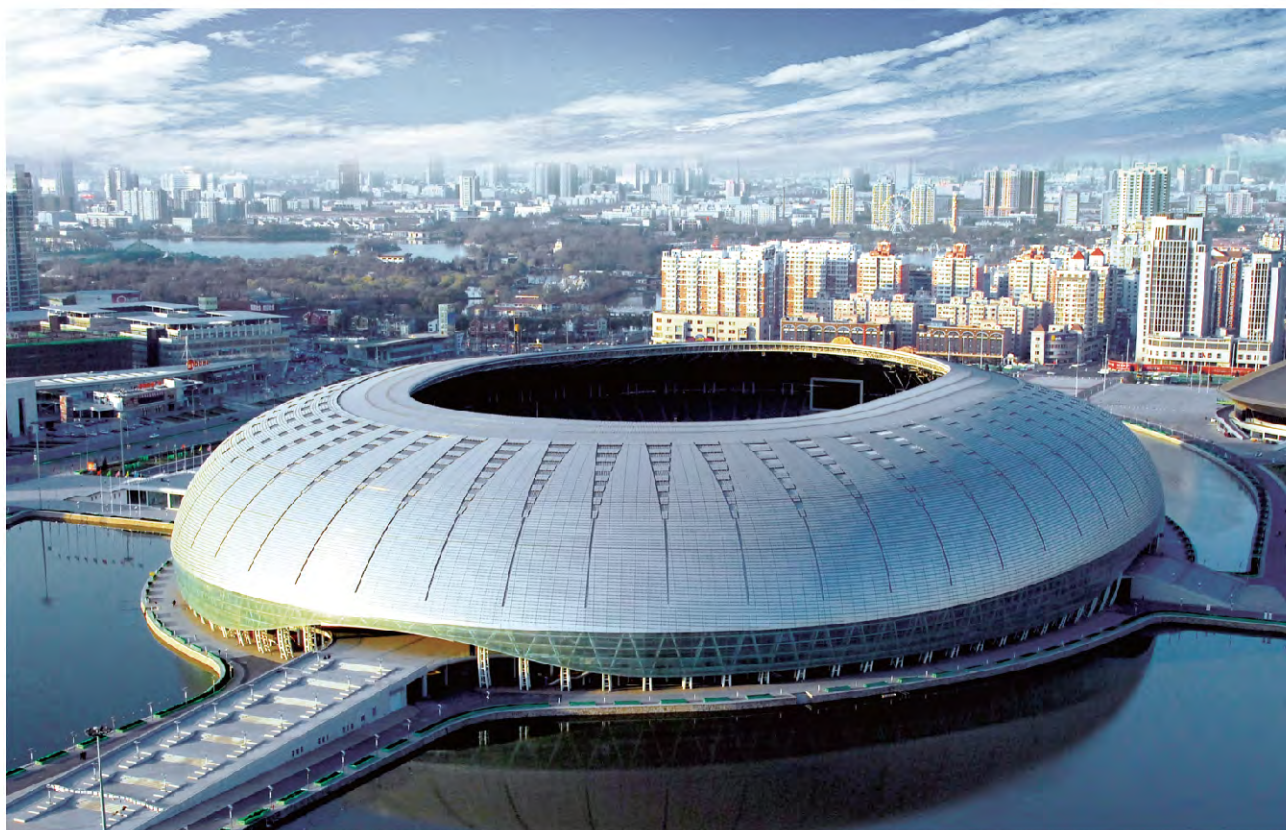


05 / 天津奥林匹克中心体育场

该项目是2008年“北京奥运会”足球预选赛赛场之一，可容纳观众6万余人。

工程总建筑面积
155800 m²

中国建设工程鲁班奖
中国土木工程（詹天佑）大奖



06 / 天津东丽体育中心

建筑面积23153m², 异形管桁架结构, 主桁架跨度150m, 建筑最大高度28m。

建筑面积
23153 m²

主桁架跨度
150 m



07 / 霍元甲精武馆

工程采用异形网架结构, 网架平面尺寸13550m², 建筑最大高度39.75m。

网架平面尺寸

13550 m²



08 / 天津文化中心图书馆工程

天津文化中心是天津市规模最大的公共文化设施，其中图书馆项目为其重要组成部分，建筑面积60152m²，工程采用钢框架支撑与复杂空间桁架相融合的钢结构体系。荣膺“中国建设工程鲁班奖”、“中国钢结构金奖”。

建筑面积

60152m²

中国建设工程鲁班奖
中国钢结构金奖



09 / 霍元甲纪念馆

建筑面积
7593m²

工程主体结构全部采用钢结构, 该工程俯视为直径60米的圆形结构, 分三层呈现“太极”图形。



10 / 万丽天津宾馆

建筑面积
95534m²

工程位于天津市河西区宾水道, 建筑面积95534m², 是2010年夏季达沃斯论坛的指定接待酒店。





11 / 天津开发区外商投资服务中心

工程建筑面积64605m²,荣获“建筑工程鲁班奖”、“国家优质工程奖”及“全国用户满意产品”称号。

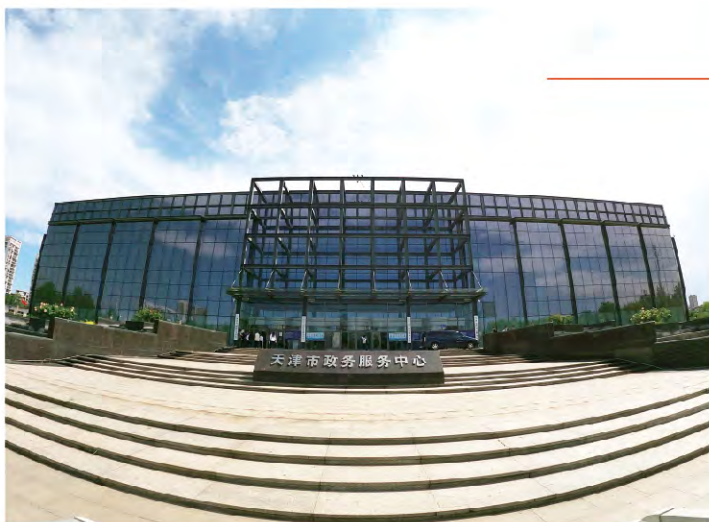
12 / 天津国际贸易与航运服务中心工程

工程位于天津市滨海新区,为国际贸易海运业务提供大通关的“一站式”服务,是市政府为改善口岸服务环境,加快北方国际航运中心建设步伐的一项重要举措。



13 / 天津市行政许可服务中心

工程位于天津市河东区,是融行政审批、要素配置、社会服务、效能监察为一体的“一站式”办事机构,是市政府为民服务的重要功能平台。



14 / 环渤海系列商业建筑工程

此系列工程包括环渤海建材市场改扩建工程、环渤海国际名家居购物中心及昊昱公司地块商业项目，总建筑面积约25万平方米。

总建筑面积约

25 万m²



C 工业厂房类



01 / 空客A320系列飞机中国总装线工程

该工程总建筑面积为17.2万平方米,是世界第四条,亚洲第一条大飞机生产线,也是空中客车公司在欧洲之外的第一条生产线。荣获2009年中国建设工程鲁班奖、2010年中国安装工程优质奖(中国安装之星)。

02 / 空客A320系列飞机中国总装线工程——总装厂房

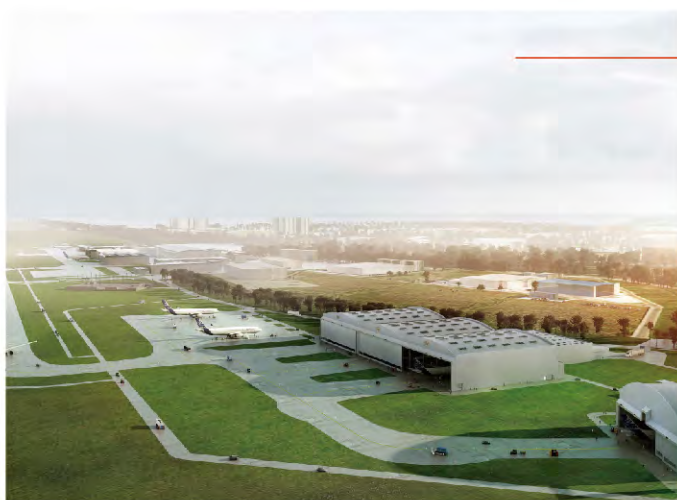
总装厂房由总装大厅及附属楼组成,其中总装大厅建筑面积19400m²,钢桁架结构,跨度70m。



03 / 空客A320系列飞机中国总装线工程——后装机库

机库为全螺栓节点钢管桁架结构,跨度96米。





04 / 空客天津A330宽体飞机完成和交付中心定制厂房工程

项目位于空港保税区,涉及飞机工业厂房、仓库、公用建筑、屋顶装饰的等类型,结构形式为钢排架结构、框架结构、装饰性工艺钢结构等。是继空客A320系列飞机天津总装线之后,空客在天津的又一重要合作项目,是空客与中国合作伙伴关系的又一重大进展与深化。标志着空客与中国在宽体飞机领域谱写战略合作新篇章。

05 / 空客天津A330宽体飞机完成和交付中心定制厂房工程——100号完成中心

完成中心建筑面积31182m²,为三连跨钢桁架结构,最大跨度78m,荣获2017年中国钢结构金奖。



06 / 空客天津A330宽体飞机完成和交付中心定制厂房工程——114号喷漆机库

喷漆机库位于A330厂区东南侧,平面呈漏斗形,为钢排架结构,机库大厅最大跨度分72m。荣获2017年中国钢结构金奖。



07 / 天津空港经济区庞巴迪一期项目

工程包括1号维修机库和2号动力站两个单体建筑，屋盖结构采用主次桁架体系，主桁架系统的最大跨度88m，为庞巴迪各系列公务机型维修、维护提供充裕空间。

08 / 北京航天长征飞行器研究所190号光电实验楼

项目单层钢结构厂房，屋盖采用螺栓球节点网架结构。



09 / 绿地铂选商贸服务智能终端机制造项目 (仅组装) 施工项目

位于天津市北辰区双街镇，建筑面积46227.23m²；主体仓库基础为预应力混凝土方桩+独立承台基础，地上2层，层高12米，为混凝土框架结构，屋顶为钢结构。

10 / 沈阳综保区桃仙园区保税仓（一期）

项目坐落于沈阳市浑南区，建筑面积 18522 平方米，主体钢结构，单层物流仓库，局部 2 层，室内外高差 1.3m，建筑高度 14.5m。



11 / 新松定制厂房项目

项目坐落于天津空港经济开发区，总建筑面积 44572 m²，包括生产车间一、生产车间、研发楼、辅料库等，结构形式为门式钢架结构，厂房局部附属用房为二层钢框架结构。

12 / 年产汽车冲焊零部件 2000 万件套生产基地项目

项目坐落于天津北辰高端装备制造产业园，总建筑面积 121790 平方米，主体钢结构，包括四个物流仓库，局部 2 层。



天津钢管有限责任公司系列工程是天津市重点工程项目,是实现国家确定“把天津钢管公司建设成为世界级无缝钢管生产基地”目标的系统工程,被列为新中国百项经典工程,荣膺中国建设工程鲁班奖。



13 / 大无缝TPCO720旋扩管厂房

坐落于天津市东丽区津塘公路南侧天津钢管有限公司院内,总建筑面积25083平方米。

14 / 大无缝钢管指挥部 TPCO460工程

建筑面积57000平方米,钢结构工程量共计10300吨,为五连跨单层重型工业厂房,最大跨度39米,最大单体构件52吨、42米长。



15 / 天津天管元通出口加工基地

建筑面积96000平方米,钢结构工程量共计14400吨,为七连跨单层重型工业厂房。

D 超高层施工

01 / 泰安道五号院

建筑面积167,000m², 钢框架核心筒结构, 地下3层, 地上47层, 建筑最大高度253.8m。“中国钢结构金奖”工程。

建筑最大高度

253.8 m

中国钢结构金奖



02 / 新八大里之六里

建筑面积131000m²,内筒外框超高层混合结构,地下2层,地上48层,建筑最大高度237.5m。

建筑最大高度

237.5 m



GREEN CONSTRUCTION ENVIRONMENTAL PROTECTION ENGINEERING

绿建环保工程

1

TABS建筑
本体蓄能技术



2

太阳瓦技术



3

太阳墙技术



4

BI PV光伏技术



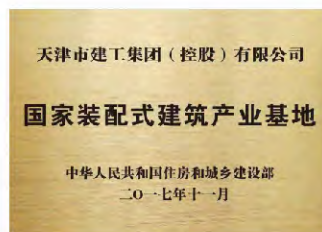
5

太阳能-
热泵复合系统



INDUSTRIALIZED BUILDING

产业化建筑



01 / 河南省济源市虎岭科技商务楼

结构为钢框架支持体系,采用装配式建筑工艺,总建筑面积100000m²,最大高度99m。

02 / 天津罗马花园二期工程

建筑面积97000平方米,工程采用我公司自行研发的钢-砼组合结构体系,开创了住宅产业化生产的先河,填补了国内空白。



03 / 异形柱钢结构住宅体系

示范楼坐落于天津市津南区;
方钢管混凝土异形柱结构体系;
ALC 板材内外墙体,砼预应力楼板;
针对复杂外立面结合砼预制部件研发运用钢结构+技术。

TECHNOLOGY PRODUCTS

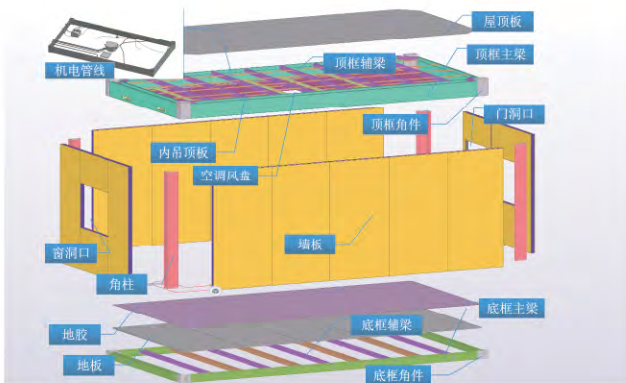
科技产品



A 箱房科技

01 / 集成打包箱式房屋单元模块

集成打包箱式房屋单元模块是集成房屋的一种,适用于三层以下建筑,以便于运输,快速装配,结构稳固,密封性好,可多种组拼而适用于各领域各行业。其抗震、防水、隔热、防火等各项性能,均满足规范标准。



02 / 集成式病毒防疫医用模块 — 应急建筑

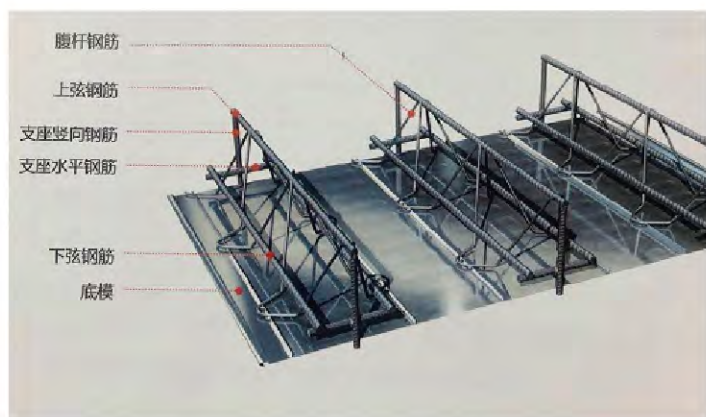


- 暖通空调系统
- 强电系统
- 弱电系统
- 除病毒、排风系统
- 医用气体系统
- 呼叫系统
- 智能系统

B 装配式钢筋桁架楼承板

我公司现生产三种钢筋桁架楼承板，第一种为 TDA 型钢筋桁架楼承板，采用底板无焊点直立肋双折边的钢筋桁架楼承板，主要用于对空气质量要求较高的建筑；第二种为 TDB 型普通钢筋桁架楼承板，主要用于公共建筑；第三种为 TH 型钢筋桁架楼承板，钢筋桁架与底板装配，其底板拆除后混凝土楼板表面光洁平整，不需再做吊顶。

01 / TD (A、B) 型



TDA 型



TDB 型

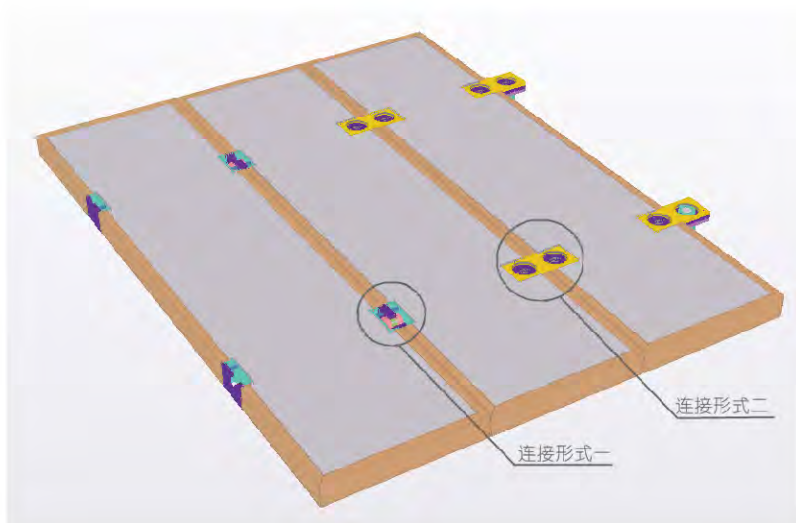
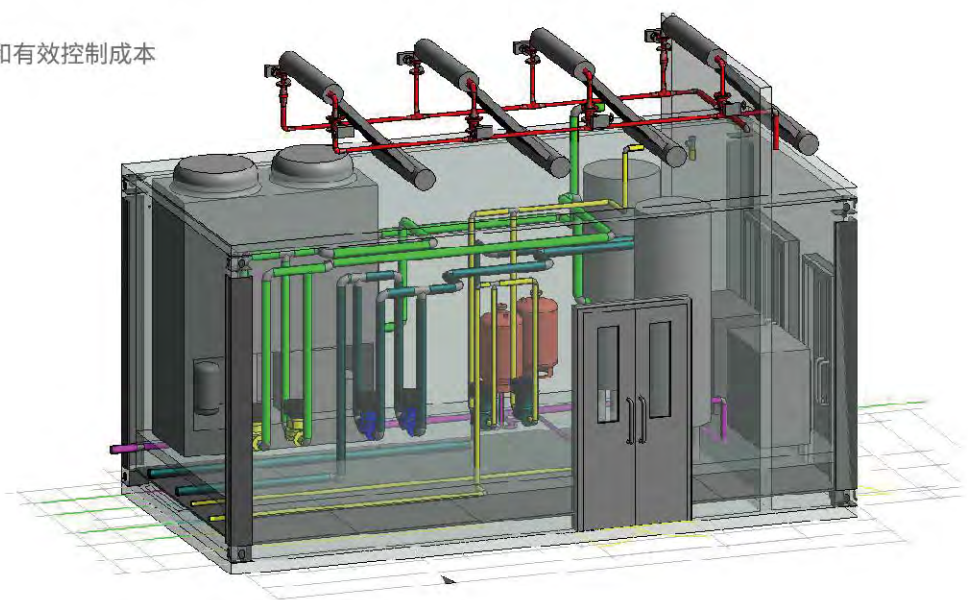
02 / TH型



C 能源站

01 / 模块移动式“能源站”

- 模块化“箱式”机房可做为移动式能源站为工地、救灾及任何临用途提供服务
- 箱式机房可提供:供暖、空调、生活热水、甚至用电(太阳能发电)的功能
- 工厂化制造能确保施工质量和有效控制成本



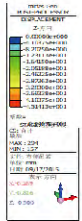
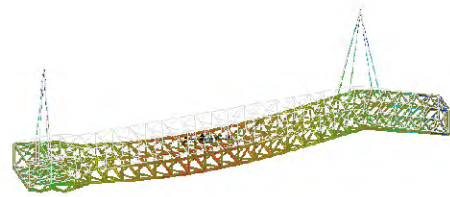
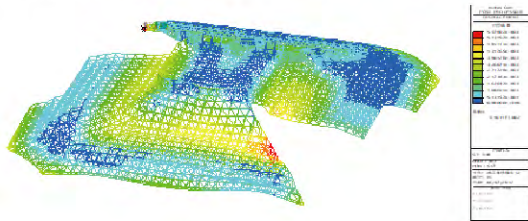
D 装配式路基箱

可用于施工现场临时道路和办公区域路面的铺设。模块化标准制作，自由组合；装配式连接，快速拼装、拆除；可循环利用，节约成本。

TECHNICAL OUTPUT

技术输出

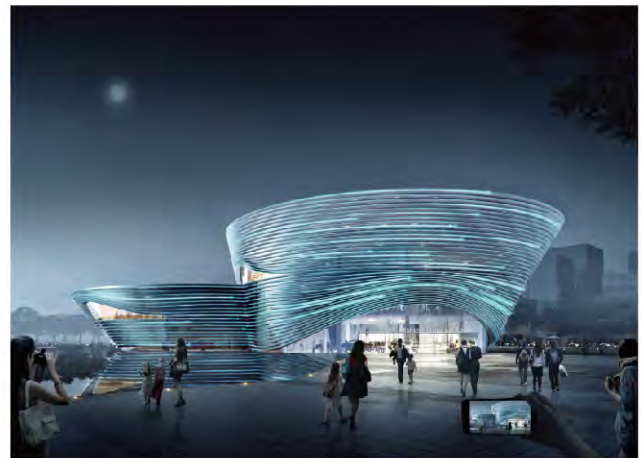
公司施工技术研究室,可进行复杂工况预案分析、施工状态计算机模拟、结构应力变形有限元分析,工程技术课题攻关、工程实时监控数据分析及研究等综合施工技术研究。



01 / 浙江智慧交通小镇项目

浙江智慧交通小镇项目是天津建工科技有限公司技术输出项目,该项目位于浙江省杭州市萧山区,总规模约1500亩,总投资约300亿元。建工科技公司对该项目进行技术咨询管理服务,提供土建、钢结构、建筑、水、暖、电施工的综合技术支持,协助承建方优化项目施工组织管理,确保工程如期交竣。

总规模约 **1500** 亩 总投资约 **300** 亿元



ENTERPRISE PERFORMANCE

企业业绩

序号	工程名称	地点	规模
1	渤龙湖体育健身中心	天津市	3438吨
2	新材料科技成果产业化基地项目一期工程	河北省	55311平米
3	天津东疆保税港区联检商贸服务中心	天津港东疆港区	31027平米
4	天津东疆港物流加工区二期工程	天津港东疆港区	134000平米
5	天津港集装箱二期堆场仓库	天津市保税区	84000平米
6	天津石化100万吨乙烯工程	天津市大港区	20000平米
7	河北师范大学新校区体育学院	石家庄市	15196平米
8	京唐港栈桥钢结构制造项目	京唐港	3237吨
9	南开大学新校区(津南校区)体育馆屋顶	天津市津南区	22189平米
10	泰易家居(天津)有限公司新建厂房工程	天津市武清区	30000平米
11	西部长青游客集散中心工程	河北省石家庄	8000平米
12	南瑞集团天津非晶变压器项目富通联合厂房	天津市	30000平米
13	现代城A区塔楼工程	天津市	140288平米
14	北京通州2A商务办公楼	北京市	127000平米
15	天津市外商投资企业活动中心	天津滨海新区	61342平米
16	武清新建行政审批中心	天津市武清区	3500吨
17	天津市精武镇慧谷工业园有限公司	天津市津南区	28000平米
18	天津市政公路设备工程有限公司	天津市武清区	1950吨
19	天津大桥焊材集团有限公司三期	天津市西青区	29000平米
20	天津子牙河循环经济产业区厂房	天津市静海区	24000平米
21	天津市天锻压力机有限公司	天津市北辰区	14000平米
22	天津世纪橡胶有限公司	天津市静海区	29000平米
23	天津百利溢通电泵有限公司	天津市西青区	18000平米
24	天津北港港池杂货码头	天津滨海新区	1800吨
25	天津市祥威传动设备有限公司	天津市西青区	44000平米
26	天津市天海石化设备制造有限公司	天津市津南区	16000平米
27	天津宝湾国际物流园区钢结构工程	天津开发区	87000平米
28	唐山翼东油田	河北省唐山市	1959吨
29	天津大桥焊材集团有限公司搬迁厂房四期	天津市西青区	24000平米
30	河北工业大学图书馆	天津市北辰区	1000吨
31	天津大桥金属焊丝有限公司四期厂房	天津市西青区	15600平米
32	天津市宝坻区体育馆钢结构工程	天津市宝坻区	1400吨
33	天纳客天津工厂钢结构工程	天津市宁河区	16866平米
34	一汽富维年产汽车冲焊零部件20000万件生产基地	天津市北辰区	2800吨
35	天津市中重科技热轧大型钢装备项目钢结构工程	天津市北辰区	600吨
36	北辰经济技术开发区产城融合示范区标志门工程	天津市北辰区	500吨
37	天津北仓国家粮食储备库	天津市北辰区	8704平米
38	呼和浩特市轨道交通2号线一期工程01标钢结构工程	内蒙古呼和浩特	850吨
39	大同市公安局	山西省大同市	1500吨



匠心筑精品 合作创未来



扫描二维码关注我们

📍 地址:天津市北辰区双街镇双辰东路5号

☎ 电话:022-26613292 13920736890

📠 传真:022-26613292

📮 邮编:300499

🌐 网址:<http://www.tjjkj.cn>